

# にも 便り 県育成会

第10号

社会福祉法人熊本県手をつなぐ育成会 令和5年10月1日発行



## 『敬う』

福祉関係の事業には、人員配置基準が設けられ、社会福祉士や精神保健福祉士、言語療法士や理学療法士、保育士など、事業種や利用者の人数などによって、配置人数が決められていたり加算がついたりします。人材不足の中で、資格のある人材を探すのは本当に大変です。

昔は、どんな仕事でも、先輩からひとつひとつ教わり、はじめは「見よう見まね」でも、そのうち自分のものとして身につけていきました。ところが、最近は、資格が重要視され、経験は二の次。人材派遣会社も「さまざまな資格所持者を派遣します」と謳い、有資格者の中には、条件のいいところを見つけて転々と渡り歩いている人もいます。事業者は、資格者を配置しないと報酬の減額になったり、そもそも事業が成り立たなかったりするので、派遣契約料も高額ですが頼らざるを得ません。残念に思うのは、どんなにいい支援を行い、利用者さんの思いに寄り添って動いている職員も、「資格がない」イコール「尊敬に値しない」という目で見られているような場面に出くわすことです。

これは障がいのある人にも言えることで、素晴らしい発想で芸術作品を作る方や、毎日、隅々まできれいに掃除をしてくださる方、また「この人は、しゃべれないし、何もできないのよね」と思われている方でも、「とても笑顔が素敵で、私の顔を見てやさしく笑ってくれるので自分も優しい気持ちになれる」など、いいところがたくさんあります。

最近ちょっとした不適切な言動が報道されるたびに SNS 上の誹謗中傷があつという間に広がる時代。SNS は「いいね」をたくさん集めることだと思っていましたが、最近は「ダメダメ意見」にばかり「いいね」がついているようで本当に残念に思っています。勉強になるところや、「なるほど」と感心することがあつたら、積極的に取り入れ、お互いの良いところを認め合える日々を送れるといいですね。(会長 西 恵美)

## 県育成会表彰おめでとうございます

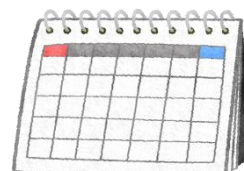
令和5年度の県育成会 表彰状・感謝状は次の5人の方が受賞されました。それぞれの地域育成会や事業所で永年にわたり育成会活動の発展にご尽力いただきました。また、6月にご勇退された川村隼秋前会長には特別表彰が授与されました。7月29日(土)に開催された、県大会天草大会で表彰式を行いました。誠におめでとうございます。

- 【表彰状】 糸山 幸子 様 (八代市)  
有村トヨ子 様 (下益城郡美里町)
- 【感謝状】 城門 千代 様 (熊本市北区)  
中原 修身 様 (八代市)  
叶田 宏一 様 (宇城市)
- 【特別感謝状】 川村 隼秋 様 (熊本市東区)



10月	九育連役員会② (7日:土・福岡市) 第62回九育連福岡市大会 (8日:日・福岡国際会議場) 知的障害者相談員研修会 (19日:木・県庁) 県への要望書提出 特別全国障害者スポーツ大会 (28日:土~31日:月・鹿児島市)
11月	県立熊本支援学校創立50周年記念式典 (1日:水・県立劇場) くまもと障がい者芸術展 (7日:火~12日:日・県立美術館本館) ハートウィークふれあいイベント (26日:日・サクラマチ)
12月	第4回 理事会 (1日:金) 臨時評議員会 (12月開催) (15日(金) 予定) 要望書に関する意見交換会 (未定)

行事予定  
(令和5年10月~12月)



### 県育成会大会天草大会 ありがとうございました

令和5年度熊本県手をつなぐ育成会大会天草大会は7月29日(土)に天草市民センターで開催しました。

開会式の後、ステップバイステップの佐々木靖様に「白い雲の会50年の歴史、そして、これからの障がい者福祉への願い」と題して記念講演をいただきました。また、初めての取組として熊本市育成会の啓発キャラバン隊(くまくま隊)による「疑似体験」があり、ボランティアの人たちの協力ですテージ上で知的障がいのある人の困り感を体験してもらいました。

新型コロナの影響で、数年ぶりに集合形式で開催した本人部会には、80数名の参加があり、意見発表やスポーツフェスティバル、ボウリングの活動を行いました。

当日は、ご来賓、育成会会員、本人、支援者など参加者総数が300名を超える大会となりました。ご来賓、天草白い雲の会のスタッフの皆様をはじめ関係の方々に心よりお礼申し上げます。

来年(令和6年)は、宇城市で8月3日(土)に開催する予定です。



【開会式】



【会長挨拶】



【記念講演】



【疑似体験】



【本人部会：意見発表】

### 熊本県からのお知らせ

#### くまもとハートウィークふれあいイベント

- ・期日：11月26日(日)
- ・場所：くまもと街なか広場(サクラマチ)
- ・内容：ステージイベント、福祉事業所による出店・販売、体験イベント等

※育成会からは、疑似体験コーナー(熊本市育成会くまくま隊)と絵手紙コンテスト入賞・入選作品の展示を行う予定です。晩秋の日曜日、サクラマチまでお越しください。

#### — 全育連の本 —



#### ひとりだち (2021改訂版)

ひとりだちを目指すための生活や仕事など世の中のしくみを知る手引きになる本

¥1,320(税込)

#### 〈第8回全育連全国大会愛媛大会・本人大会〉

期日：令和6年1月27日(土)・28日(日)

会場：愛媛県民文化会館

分科会：①幼少期・学童期・青年期

②壮年期・高齢期

③障がい者理解・啓発と防災

記念講演：「夢のある人生」

講師 秋川雅史氏(テノール歌手)

スマイル大会(本人大会)

※参加申込締切(県育成会)：10月23日(月)

お問合せは県育成会又は各地域育成会まで

#### — 全育連の保険 —

当制度は一般社団法人全国手をつなぐ育成会連合会の本体事業です。

暮らしのおたすけプラン<sup>®</sup>でおなじみの  
手をつなぐおたすけプランに **新しく**  
**がんのおたすけ** おたすけ・日ごろの備え  
プランとプラン  
**が新設されました!!**

※暮らしのおたすけプランとは相補的障害者を支える方の収入をサポートするプランです。  
※がんのおたすけプランは、団体総合保険普通保険約款に医療保険基本特約、がん保険特約等をセットしたものです。  
※おたすけプラン・日ごろの備えは、傷害総合保険普通保険約款に各種特約をセットしたものです。

**がんのおたすけプランとは?** 障害のある方も含め多くの方にご加入いただける告知事項となっております!

障がいのあるご本人もご加入でき、がん診断保険金や入院、通院、往診の他に高額な抗がん剤治療、先進医療にも対応した充実のがん保険です。

本のご注文・保険のお問い合わせは県育成会事務局(096-352-4149)まで



### 2023絵手紙コンテスト応募ありがとうございました



【県育成会会長賞】



【JA共済連熊本賞】



【審査員特別賞】



【天草白い雲の会会長賞】



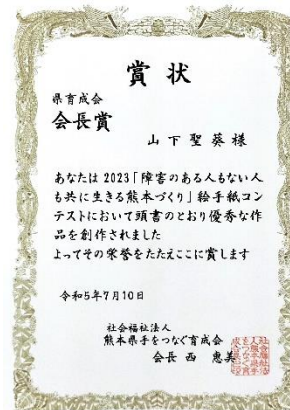
<会場で紹介>

#### <知的障がい者相談員研修があります>

- ・日時：令和5年10月19日（木）10:00～15:00
- ・会場：熊本県庁 本館801会議室
- ・内容：①講演演題「相談者との信頼関係づくり」（仮題）  
講師 優里の会 統括責任者 園部 博範 様  
（元崇城大学教授）  
②相談員等からの体験発表  
③差別解消法及び障害のある人もない人も共に生きる熊本づくり条例について



<参加賞>



<賞状>

#### 地域育成会 新しい会長・事務局長の紹介

##### 【宇城市育成会】

この度、宇城市手をつなぐ育成会会長を務めることになりました沼田です。現在、熊本こすもす園施設長で7年目になります。

また、副会長兼書記を務めることになりました五嶋です。会員の皆様の連絡を密にしていきたいと考えています。

二人とも微力ですが前北島会長の御遺志を引き継いで、会の発展に尽くしたいと思っています。



<沼田宗生会長>



<五嶋和明  
副会長兼書記  
(事務局)>

##### 【荒尾市育成会】

長女が荒尾支援学校へ入学した時に荒尾市手をつなぐ育成会と出会いました。

育成会が行政や地域とともに養護学校誘致、作業所づくりを実現してきた歴史を知りました。

この度、荒尾市手をつなぐ育成会の会長に就任しました。多くの方々と手をつないで子ども達の幸せと、障害者福祉の充実を実現するために尽力してまいります。（宮崎）



<宮崎京子会長>

事務局は、中川さおり事務局長が就任しました。

## ふれあい喫茶「りんどう」より



喫茶りんどうのテラスの花壇には四季折々の花が咲きます。今はペチュニア、日日草、自生のホウセンカが咲いています。花を見ながら心地よいひと時をお過ごしください。また店内では、手をつなぐ育成会主催の絵手紙コンテストの入賞・入選作品を展示しています。(10月下旬まで) 11月からは県内特別支援学校の作品を展示します。県庁へお越しの折は、是非、お立ち寄りください。

### 【美味しいコーヒーをご賞味ください】

昼食時間帯は混雑しますので、座席に余裕がある時間帯にお越しください。



### 『手をつなぐ』購読のご案内



一部：400円

年間購読料 3,900円

「手をつなぐ」は、一般社団法人全国手をつなぐ育成会連合会が編集・発刊する機関誌です。知的障がいのある人の暮らしに役立つ情報が満載です。ご希望の方は県育成会まで。



ビーフカレー ¥1,800(10食)  
(通年販売しています)  
〈県育成会事務局へ〉

## 熊本こすもす園より

### 〈就労移行支援事業の再開〉

令和3年度から休止していましたが就労移行支援事業を令和5年8月から再開しました。令和6年度から障害者の法定雇用率の引き上げ、対象事業主の範囲の拡大、障害者差別禁止法による合理的配慮義務の拡大など障がい者雇用の状況は大きく変化していきます。

時代の要請に応える就労支援を目指します。

#### Point

①

障害者の法定雇用率が段階的に引き上げられます。(令和6年4月以降)

	令和5年度	令和6年4月	令和8年7月
民間企業の法定雇用率	2.3% ⇒	2.5% ⇒	2.7%
対象事業主の範囲	43.5人以上	40.0人以上	37.5人以上

▶障害者を雇用しなければならない対象事業主には、以下の義務があります。

- ◆ 毎年6月1日時点での障害者雇用状況のハローワークへの報告
- ◆ 障害者の雇用の促進と継続を図るための「障害者雇用推進者」の選任(努力義務)



ありがとうございました  
—7月 ギフト商品購入のお礼—

7月には、ふれあい喫茶りんどうの運営資金に充てるため、ギフト商品購入のご協力をお願いしました。県庁関係課、特別支援学校、小中学校、地域育成会をはじめ多くの皆様からご購入をいただきました。心よりお礼申し上げます。12月には、年末にちなんだ商品を準備してご案内いたします。

社会福祉法人 熊本県手をつなぐ育成会  
〒860-0842 熊本市中央区南千反畑町3番7号 熊本県総合福祉センター2F  
TEL/FAX 096-352-4149  
メールアドレス [kuma-ikusei@basil.ocn.ne.jp](mailto:kuma-ikusei@basil.ocn.ne.jp)  
ホームページ <http://kosumosuen.com/ikuseikai/index.html>  
フェイスブック <https://www.facebook.com/kuma.ikusei/>