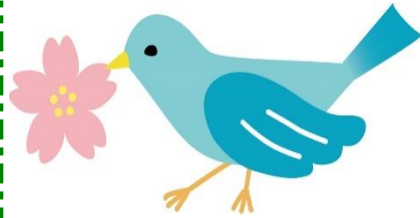


# こすもす

## 2017 春号

発行・編集：社会福祉法人熊本県手をつなぐ育成会 熊本こすもす園  
 所在地：〒869-0524 熊本県宇城市松橋町豊福 1786  
 電話：0964-33-4551 FAX：0964-33-4552  
 ホームページ：http://kosumosuen.com/



## 園長就任のご挨拶

園長 沼田 宗生

今年は、桜の開花が遅く、新しく園に来て満開の桜を見ることができました。

3月まで中央児童相談所で勤務していましたが、4月1日付けをもちまして、熊本こすもす園の園長に就任いたしました。何とぞよろしくお願いいたします。

熊本こすもす園は、昭和62年に熊本県が設置し、社会福祉法人熊本県手をつなぐ育成会が委託を受けて運営を行っていましたが、平成22年4月、県から建物の譲渡を受け法人による設置運営となり、満7年が経過しました。平成22年に生活介護棟を新築し、相談支援事業を開始し、平成23年1月からはくまモンかごの販売を開始しました。

平成23年12月からは、就労継続支援A型事業所としてからあげ「ハリウッド」を開店、平成24年2月には新事業体系に移行しました。

さらに、平成26年からは法人で建物を整備しグループホームさざんかを開始しました。

このように、法律の改正に則り、民営化のメリットを生かし様々な事業展開を行って参りました。これらの業績をあげてこられた前園長の意志を引き継ぎ、利用者の方々に喜んでいただける施設運営を行っていきたくと考えています。

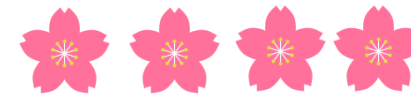
長年、児童相談所で勤務して感じていたことは、家庭で「ありがとう」の言葉が減ってきているのではないかとことでした。

「ありがとう」の言葉は、人と人とのきずなを感じられる言葉であり、「ありがとう」の言葉が多い家庭は、家族間のコミュニケーションが図られている証拠だと思っています。

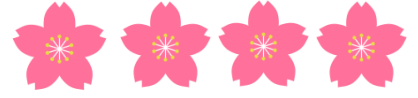
本園の利用者の方々には、言葉が不自由な方もいらっしゃいますが、お一人おひとりには、「ありがとう」の気持ちを発信する力は持っていらっしゃいます。

私は、園において利用者の方々お一人おひとりが他者との絆を感じていただけるように、そして「ありがとう」の気持ちを発信し、職員からは「ありがとう」の言葉を返す。そんな「ありがとう」の気持ちと言葉が満ち溢れる施設にしていきたいと考えています。

どうか、皆様方からもご提言、ご意見がありましたら、ご遠慮なくおっしゃっていただければと思います。皆様から愛される園を目指していきたいと思っておりますので、今後とも宜しくお願い申し上げます。



満開の桜の下で  
今年の満開は4月になってからでした。



### 就労継続支援A型事業所



☆魔法のからあげソース☆

就労継続支援A型事業所『ハリウッド』の『からあげ聖林（ハリウッド）松橋店』です。

先日、みんなで年に一度のレクレーションに行っていました。今回は5周年ということもあり1泊でと計画していたのですが、どうしても調整がつかず、日帰りを2回行くことになりました。2月には「阿蘇ミルク牧場」へ。途中、地震の被害が大きかった益城や西原村を通りましたが、まだまだブルーシートの屋根は見えるものの、ずいぶん復興してきているなという印象でした。3月は天草方面へ。イルカウォッチングを楽しんできました。みんな仕事の事は一時忘れ、楽しむことが出来ました。

さて、現在からあげ聖林松橋店では「魔法のからあげソース」なるモノを販売しております。聖林本店で開発されたソースなのですが、からあげはもとより、いろんな料理の調味料としてお使いいただけます。ぜひ、お店にてお買い求めください。

※からあげソースのレシピ例とからあげ聖林本店のHPがあります。QRコードを使うと簡単です。

←待クッキングソースレシピ例

からあげ聖林本店HP→

### お知らせ

- |                     |                       |
|---------------------|-----------------------|
| 5月3日 生介 バーベキュー（園内）  | 5月3日 就労 カラオケ（コロック倶楽部） |
| 4日 " ドライブ（三角西港）     | 13日 " ボーリング（昼食：華月園）   |
| 15.16日 " ドライブ（長洲）   | 27日 " パイキング（お祭り一番館）   |
| 23日 " 工作（勾玉作り）      |                       |
| その他各月 事業所ごとにレクレーション |                       |
| 毎月 全体会・嘱託医診察・歯科往診   |                       |
| 27日 工賃支給日           |                       |

※個人情報保護法に伴い、本誌の写真はご本人の許可を得て掲載しております。



# 就労支援事業所

## ～新しい利用者の紹介～

藤本佳輝（ふじもと よしき）と言います。4月からこすもす園で働いています。作業は、くまモン・手芸班で、特に縫物作業をがんばっています。友達もたくさん作って、楽しく通いたいです。好きなテレビは、ポケットモンスターとプリキュアです。よろしくをお願いします。



# 今年もやるぞ！はたらき隊

## ～はたらき隊の様子～

はたらき隊も今年で4年目に入りました。おかげさまでたくさんの方々からご依頼を受け、充実した活動を送っています。昨年度は、にんにく堀から始まり、個人宅の除草作業や洗車、引越し、さらには、鏡町まで行き家電の仕分け作業を行うなど、多種多様な仕事をさせていただきました。現在、はたらき隊のメンバーは5名～6名で平均年齢も50歳を超えております。しかしまだまだみなさん機敏に動かれ、一生懸命働かれます。そんなはたらき隊ですが、今年度もたくさんのお客様を笑顔にし、もっともっとこすもす園の「はたらき隊」を知っていただくために、利用者・職員が一丸となってがんばっていききたいと思います。

作業棟内では、現在39名の方が作業されています。作業内容は、くまモンカゴや手芸製品、ポット詰め、箸入れ、パッキン作業に取り組んでおり、みなさんそれぞれに自分の仕事に責任をもって取り組んでおられます。それが良い製品作りに繋がっていると思っています。



# 生活介護

## 3月31日 花見

運動公園でお花見の予定でしたが天気が悪く外でのレクリエーションが出来なかったため、園内でカラオケ&ビンゴゲーム大会をしました！久しぶりのカラオケは大盛り上がりでした。ビンゴゲームの景品はお菓子でみなさん大喜びでした♪ハリウッドのお弁当もとってもおいしかったです(^O^)



## 4月13日 いちご狩り

去年、震災のため中止になってしまったいちご狩りに行ってきました！利用者のみなさんのほとんどはいちご狩り初体験で、ドキドキわくわくでした(;▽;) レストラン「瑠璃」での昼食も大満足でした☆摘み取ったいちごは、夕食の時にデザートとしておいしくいただきました。



## 4月22日 ケーキ作り

- 利用者さんの「ケーキが食べたい！！」というリクエストにお応えして食パンでケーキ作りをしました。いちごや缶詰フルーツを挟んだりのせたりしてそれぞれ個性的なケーキができました(^\_^)
- 次はクレープ作りに挑戦してみようと思います！



## 新人職員紹介



今年度から生活介護・入所支援施設の支援員になりました。喜讀浩太（きとく こうた）と言います。3月に熊本学園大学を卒業しました。趣味はバスケットボールです。利用者のみなさんと体を動かす活動を取り入れていきたいです！(^\_^)！

社会人になって一年目でわからないこともたくさんありますが、真面目にコツコツ頑張っていきたいと思っています。利用者のみなさんにも早く名前を覚えてもらいたいです！よろしくをお願いします(´ω´)